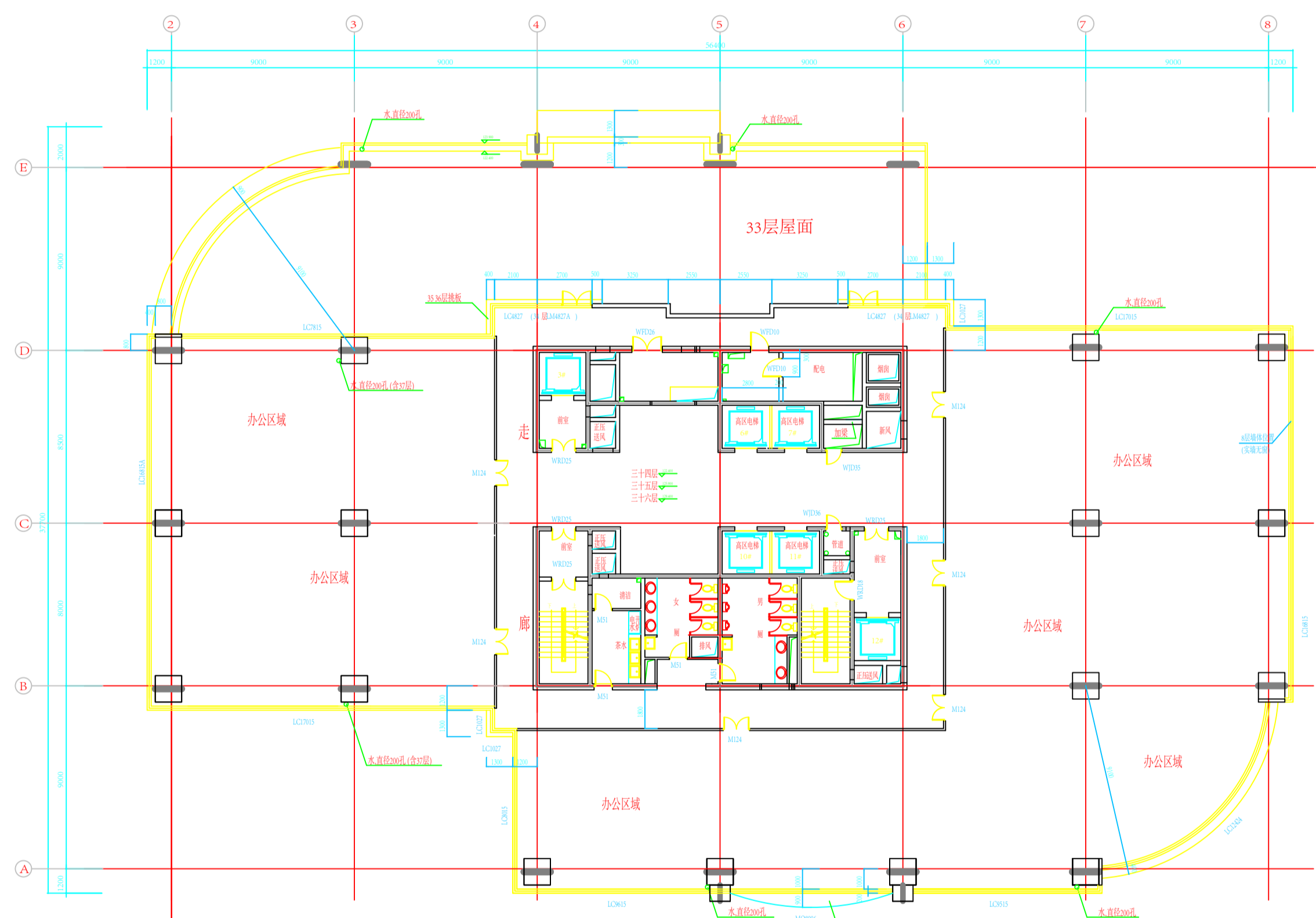


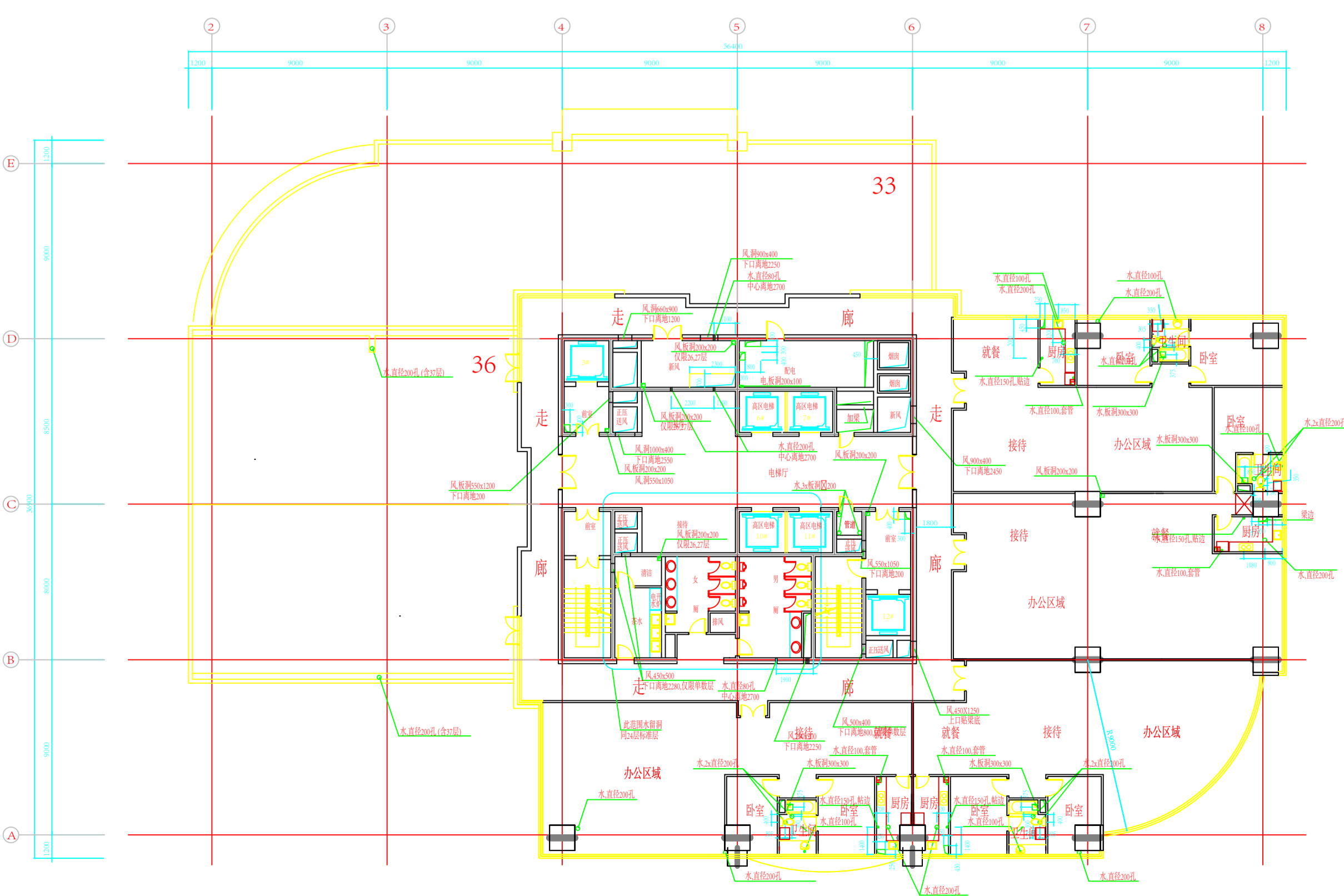
8-24 层平面 1:100

上海建筑设计研究院 SHANGHAI INSTITUTE OF ARCHITECTURE AL DESIGN RESEARCH	院 建 结	水 电 风	审批	设计人	合作设计	会 修 订	日期	纪要	修订人	审定	日期	纪要	修订人	审定	业主	长宁区房产(集团)总公司	兆丰广场	工程编号	0908-01-02					
			设计总负责人	制图人			03-1508-0008	原公寓式办公改为大空间办公							日期	纪要	修订人	审定	0908-01-02	档案编号				
																工程项目	兆丰城北块	比例	1:100	日期	2001	图号	建施	25-28/A



33-36 层平面 1:100

上海建筑设计研究院 SHANGHAI INSTITUTE OF ARCHITECTURE AL DESIGN RESEARCH	院 建 结	水 电 风	审批	设计人	合作设计	会 修 订	日期	纪要	修订人	审定	日期	纪要	修订人	审定	业主	长宁区房产(集团)总公司	兆丰广场	工程编号	0908-01-02					
			设计总负责人	制图人			03-1508-0008	原公寓式办公改为大空间办公							日期	纪要	修订人	审定	0908-01-02	档案编号				
																工程项目	兆丰城北块	比例	1:100	日期	2001.9	图号	建施	25-28/A



37-39层平面 1:100

上海建筑设计研究院 SHANGHAI INSTITUTE OF ARCHITECTURE AL DESIGN RESEARCH	院 建 结	水 电 风	审批	设计人	合作设计	会 修 订	日期	纪要	修订人	审定	日期	纪要	修订人	审定	业主	长宁区房产(集团)总公司	兆丰广场	工程编号	0908-01-02					
			设计总负责人	制图人			03-1508-0008								日期	纪要	修订人	审定	0908-01-02	档案编号				
																工程项目	兆丰城北块	比例	1:100	日期	5.96	图号	建施	25-28/A